

Oppsett av Maskiner i det lukkede helsenettet

Oppsett av maskin

Maskinen må settets opp slik at den kan fungerer uavhengig av UiB – nett. Det finnes 3 muligheter:

- Unmanaged maskin uten standard software, med office og manuelt installert Microsoft Essentials. Automatiske oppdateringer skal være slått av. Bruk installkontoen til å opprette nye brukere.
- Manuelt satt opp, image fra cd: OS, Office og Microsoft Essentials.
- Image fra leverandør med manuelt installert Office og Microsoft Essentials.

Maskinene skal ha følgende navn:

uib-192.168.100.XXX

(Usb, cd-rom, og diskettstasjon bør disables i BIOS for å minske risikoen for at personopplysninger kommer på avveie)

Finn ledig IP-adresse/merking av maskiner/Oversikt over IPadresser i bruk

Når maskin er satt opp til å fungere utenfor UiB nett må de settes opp med en spesifikk ip.

IP adressene befinner seg innenfor 192.168.100.1 – 255 (192.168.100.99 er i bruk av server)

Det ser ut som om 192.168.100.15X blir brukt hos HMS-avdelingen.

IP adresser som er i bruk så langt er:

192.168.100.153 (Ruza Antic)

192.168.100.159 (Bente Nilsen Hordvik).

NB: Det kan virke som kontorene har 2 helsenett punkter i veggen. Husk å sjekke begge, før du endrer ip på maskinen. Når maskinen sier at den er koblet til et ukjent nettverk er den koblet til riktig punkt.

For å finne ip-adresse på en maskin kan en gå inn på:

- Start – run – Skriv "cmd" i openfeltet – trykk "OK"
- Skriv ipconfig og trykk "enter"
- Merk maskinen med ip-adressen en får frem (Eks 192.168.100.101).

Gi maskinen en IP-adresse

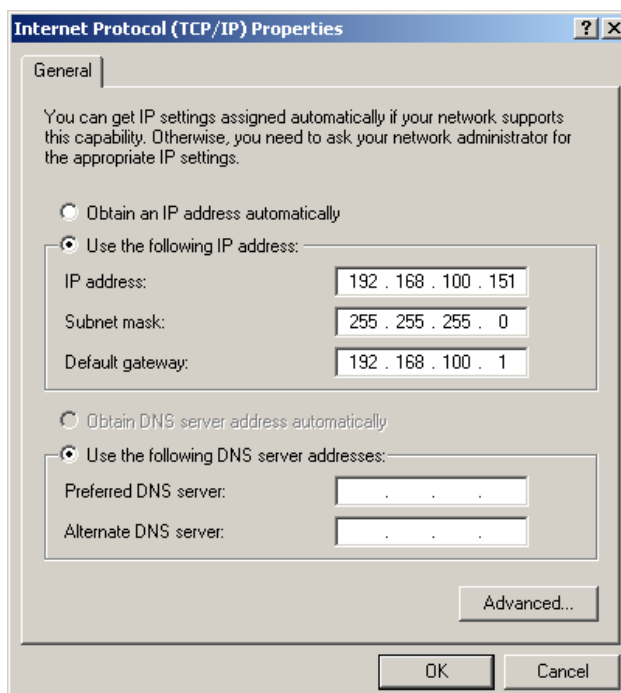
For å gi en ledig ip-adresse til en pc gjør en følgende:



- Høyreklikk på "my networkplaces"

- Høyreklikk på **Local area connection**

- Skriv inn en ledig ipadresse som ikke er i bruk(192.168.100.15X)



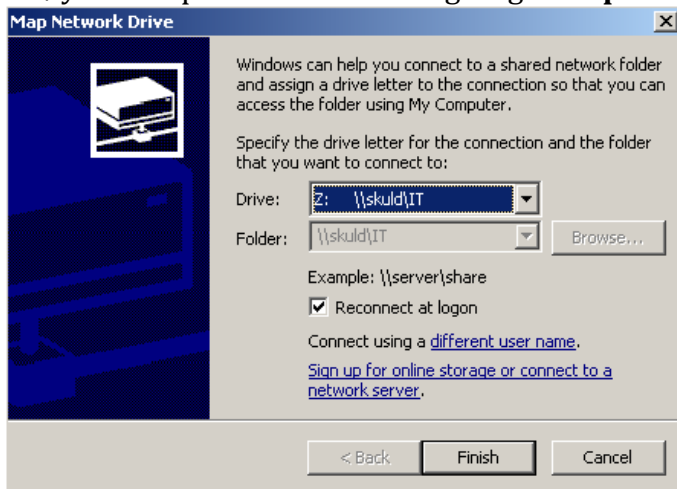
Fyll ellers inn som vist på figur

Lage kobling til arbeidsfiler på 192.168.100.99

- Velg "Start" - run - Skriv "\\192.168.100.99" i open feltet - trykk "OK"

- Tast inn brukernavn og passord for grendel2.

- Høyreklikk på "arbeidsfiler" og velg: "Mapnetwork drive". Velg reconnect at logon



Installasjon og oppsett til profdoc.

- Gå inn på \\192.168.100.99\SWoracle og søk frem setup fil, kjør den og følg anvisningene. Trykk neste frem til installasjonen begynner.
- Gå inn på \\192.168.100.99\Pvision og kjør setup fil som installerer profdoc.

Legg til printer

Start – Device and Printers – add printer – Add network Printer.

Finn printeren i listen. Dersom den ikke er der må den legges til manuelt.

Legg til printer ved å bruke TCP/IP. Skriv inn ip: 129.168.100.243